

2023年10月

お客さま各位

株式会社ミスミ  
日本企業体  
金型事業グループ

「配管部品 -マニホールド- G1/8 タイプ」 仕様変更のご案内

拝啓 貴社益々ご清栄のこととお慶び申し上げます。

平素は格別のご高配を賜り、厚く御礼申し上げます。

下記のとおり「配管部品 -マニホールド- G1/8 タイプ」の仕様を変更いたします。

お客さまには設計変更などのご面倒をお掛けいたしますが、何卒ご理解とご協力を賜りますよう謹んでお願い申し上げます。

敬具

記

1. 対象商品

配管部品 -マニホールド- G1/8 タイプ LSDB-S-3-G1

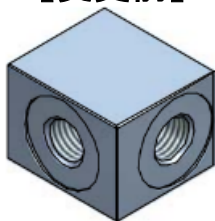
<https://jp.misumi-ec.com/vona2/detail/110100261970/>

【カタログ】 ミスミプレス金型用標準部品カタログ 2017 年度版\_P. 1625

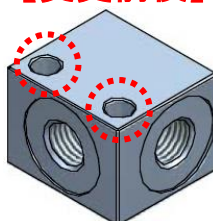
2. 仕様変更箇所

マニホールド本体に固定用のφ5.5の取付穴を追加いたします。

【変更前】



【変更前後】



新しく取付穴φ5.5(2x)を追加

<仕様変更の背景>

取付時の利便性向上のため、ボルトで固定できるよう取付穴を追加いたしました。

3. 仕様変更時期

2023年10月より、仕様変更後の商品を出荷させていただきます。

以上