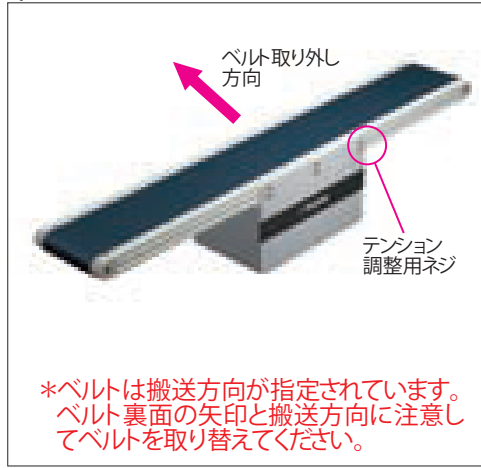


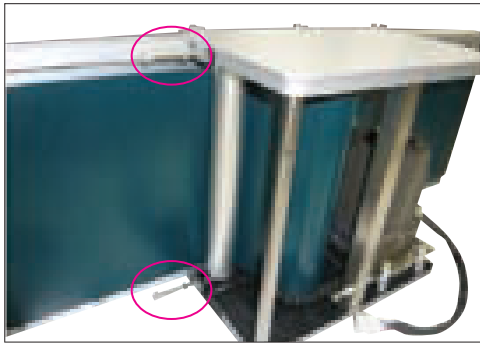
q ベルト交換方法 ～中間駆動～



e 対象型式：SVKN・SVKR

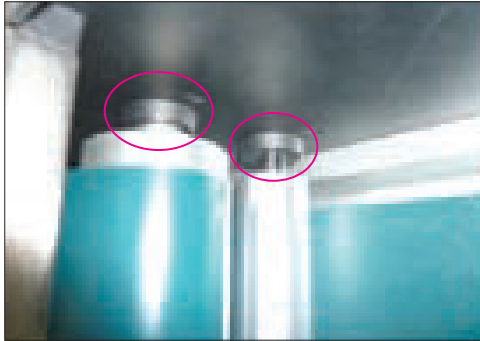
STEP3

テンション調整ボルト2箇所を外してテンション調整用のローラを引き抜いてください。



STEP6

ベルト交換後、側面板を上からかぶせます。その際に2本のローラの軸が側面板の穴に入っていることを確認して側面板を取付けてください。



Q ベルト蛇行調整方法 ～中間駆動～

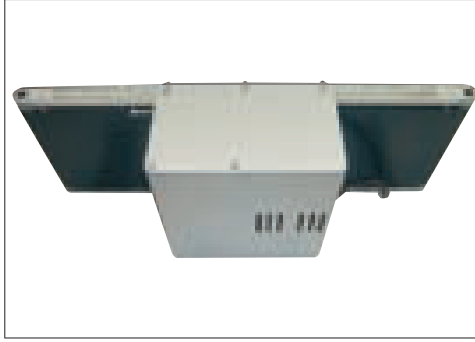
STEP1

ベルトが片側に蛇行している状態で、コンベヤを稼働させます。蛇行調整は、ベルトが寄っている側のテンション調整用ネジで行います。



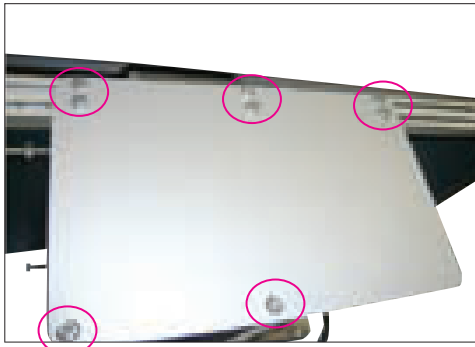
STEP1

側面板のMISUMIロゴが下側になるように置き、ネジを6箇所外してカバーを外してください。



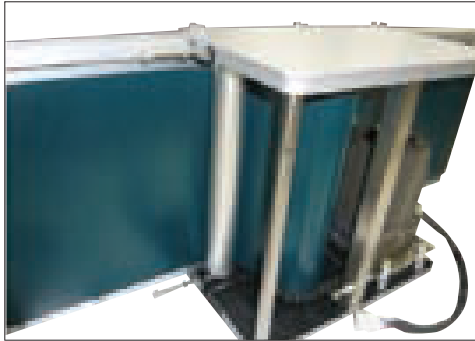
STEP4

側面板のボルトを8箇所緩めてから、側面板を真すぐに持ち上げて外してください。(内部のプーリーが倒れる恐れがあるためご注意ください)



STEP7

テンション調整用のローラを挿入して2本のテンション調整ボルトをステップ2でつけた印の位置まで戻します。このとき、ベルトが片寄らないように気をつけます。



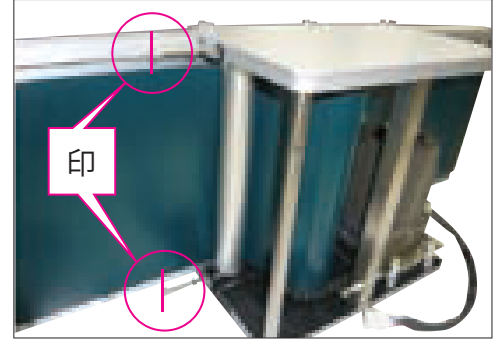
STEP2

まず、中間駆動部のテンション調整用ネジを止めているナットを緩め、テンション調整用ネジを少しずつ締めていきます。締めすぎると逆方向へ寄りますので、その場合はネジを緩めてください。



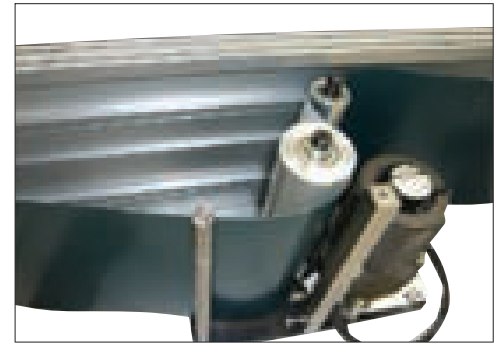
STEP2

張り具合が分からなくならないように印をつけます。



STEP5

ベルトを上方向に抜き、ベルト搬送方向を確認し、新しいものと交換してください。



STEP8

配線穴に配線を通してからカバーを矢印の方向に取付け、6箇所のネジを締めて完了です。



STEP3

次にプーリーホルダのテンション調整用ネジで先ほど同様に調整を行います。次第に蛇行が取れ、平行になるのを確認し、緩めていたナットを締め直して完了です。



E 対象型式：CVSN・CVSP・SVKN・SVKR(写真はCVSN)
E SVKN・SVKRの場合はSTEPがありません。